



**BURDUR
İL MİLLÎ EĞİTİM
MÜDÜRLÜĞÜ**

LGS 2020

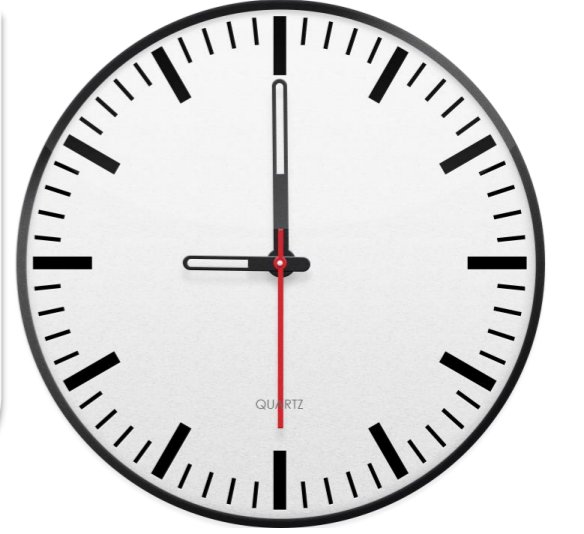
**SINAVLA ÖĞRENCİ ALACAK ORTAÖĞRETİM KURUMLARINA
İLİŞKİN MERKEZİ SINAV İLE İLGİLİ**

MERAK EDİLENLER





Sınav **Ne zaman ve Nasıl** uygulanacaktır?



Sınav **20 Haziran 2020 Cumartesi** günü yurtiçi ve yurtdışı tüm sınav merkezlerinde **2 oturum** şeklinde yapılacaktır.

Birinci Oturum (Sözel-50 Soru) -> Saat 09.30 75 Dakika
45 Dakika ARA

İkinci Oturum (Sayısal-40 Soru) -> Saat 11.30 80 Dakika





Sınav giriş yerleri nasıl belirlenecektir?



Coronavirüs salgını tedbirleri kapsamında; öğrencilerimizin sınav binalarına kolay ulaşabilmeleri için bu yıl ilk defa öğrenciler **kendi okullarında** sınava gireceklerdir.





Öğrencilerin sınava girecekleri **bina, salon bilgileri** nerede açıklanacaktır?



e-Okul

Veli Bilgilendirme Sistemi

Öğrencilerin sınava gireceği **bina, salon ve sıra bilgileri E-Okul Veli Bilgilendirme** Sisteminden açıklanacaktır.

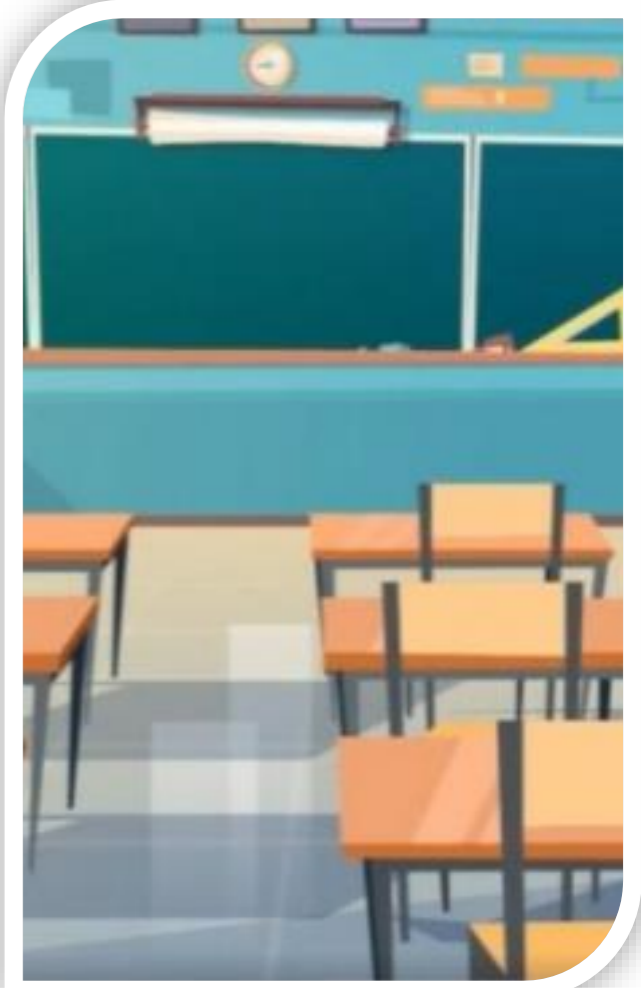




Sınav giriş belgelerine nasıl ulaşabilir?



Sınav giriş belgeleri, **okul idarelerince** sınav günü, **sınavdan 30 dakika** önce **öğrencilerin oturacağı sıraya** bırakılacaktır.





Sınava gelirken öğrencilerin yanında bulundurması gerekenler nelerdir?

Öğrencileri sınava gelirken yanlarında geçerli **kimlik belgesi** ile en az **2 adet** koyu siyah ve yumuşak **kurşun kalem**, **kalemtraş** ve leke bırakmayan yumuşak **silgi** bulunduracaklardır.

Geçerli kimlik belgesi **yanında olmayan** öğrenciler sınava **alınamayacaktır.**





Öğrencilerin yanında bulundurması gereken **kimlik belgesi** nasıl olmalıdır?



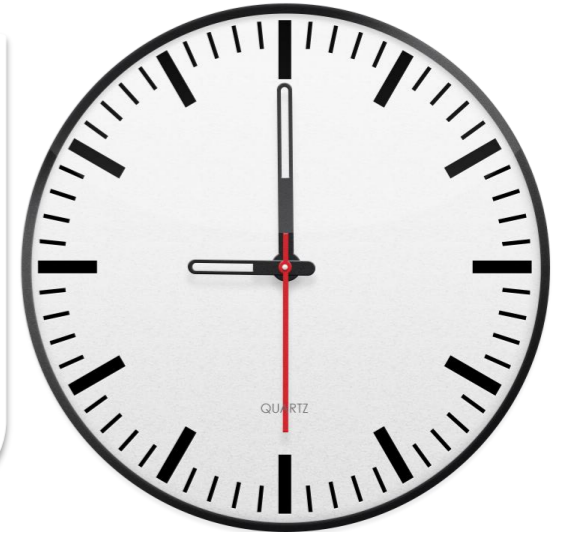
Geçerli kimlik belgesinde 15 yaş nedeniyle fotoğraf bulundurması gerekenler gerekli değişikliği süreçten dolayı yapamamaları göz önüne alınarak **fotoğraflı kimlik belgesi şartı aranmayacaktır. Eski kimlik belgeleri de geçerli sayılacaktır.**

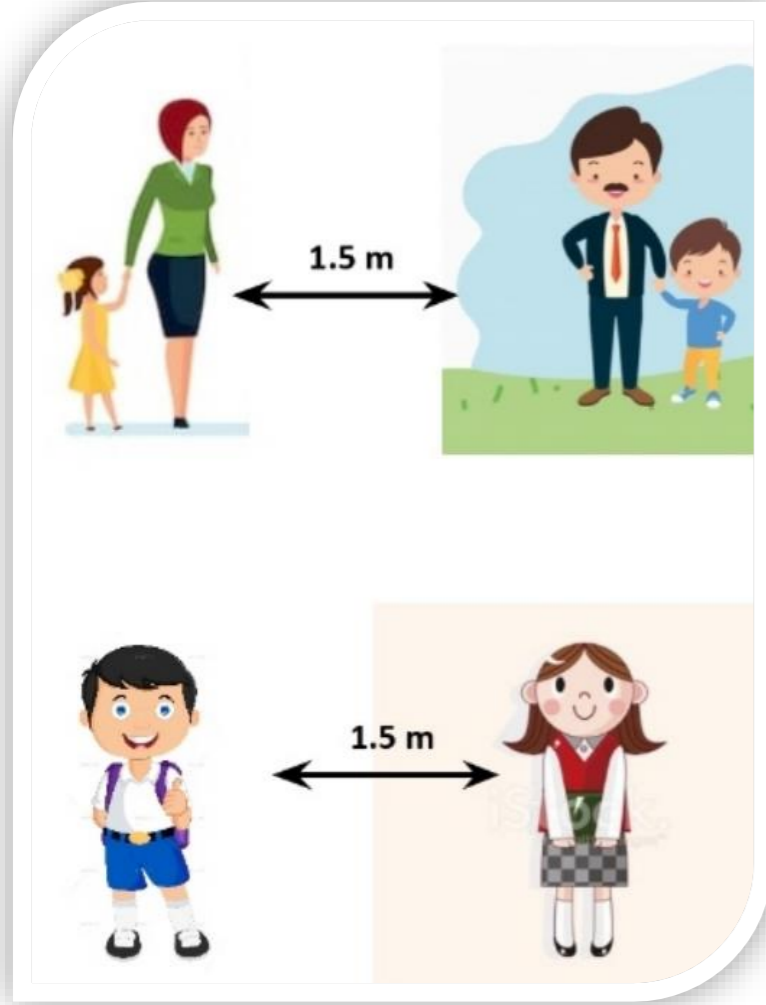




Öğrenciler sınav merkezinde
en geç saat kaçta hazır bulunmalıdır? **?**

Kimlik kontrolleri ve salonlara yerleştirmenin zamanında yapılabilmesi **için sadece bir velisi** ile birlikte **sosyal mesafe** kurallarına uyarak, sınav günü **en geç saat 09.00'da** hazır bulunacaklardır.





Veliler okul bahçesine
girebilecekler mi?



Velilerin okul bahçesine **girmelerine izin verilmeyecektir.** Öğrencilerin binalara **giriş** ve **çıkış**larında **velilerin izdiham oluşturmamaları, sosyal mesafeye dikkat** etmeleri gerekmektedir.





Öğrenciler **binalara nasıl alınacaktır?** ?



Öğrenciler, önceden **dezenfekte** edilmiş binalara; **maskeleri takılı** halde, bekletilmeden **sosyal mesafe** korunarak, **sırayla** alınacaktır.

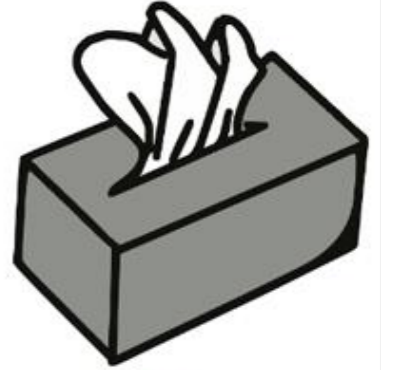




Okullarda **su, dezenfektan ve peçete** ihtiyacı nasıl karşılanacaktır?



Okullarda kantinlerin açık olmayacağı göz önünde bulundurularak öğrencilerin ihtiyaç duyacakları **su, dezenfektan ve peçeteyi** yanlarında getirebileceklerdir. Ayrıca **her sınıfta dezenfektan ve peçete okul idarelerince hazır bulundurulacaktır.**





Sınav giriş yerlerinde **hijyen** nasıl sağlanacaktır? ?

Sınava gelen öğrencilere, velilere ve sınavda görevli tüm personele okul idarelerince **okul girişinde ellerine dezenfektan uygulaması** yapılacak ve **ücretsiz olarak maske** dağıtılacaktır.





Sınav oturum aralarında ne tür **sağlık tedbirleri** alınmıştır?

Birinci oturum sonunda verilecek arada öğrenciler, öğretmenlerinin **kontrolünde bina bahçesine çıkabileceklerdir**. Görevli öğretmenler; öğrencilerin **sosyal mesafelerini** korumalarına ilişkin kontroller yapacaklardır. Öğrencilerin **45 dakikalık oturum arasında velileri** ile bir araya gelmelerine **izin verilmeyecektir**.





LGS 2020 İLE İLGİLİ MERAK EDİLENLER

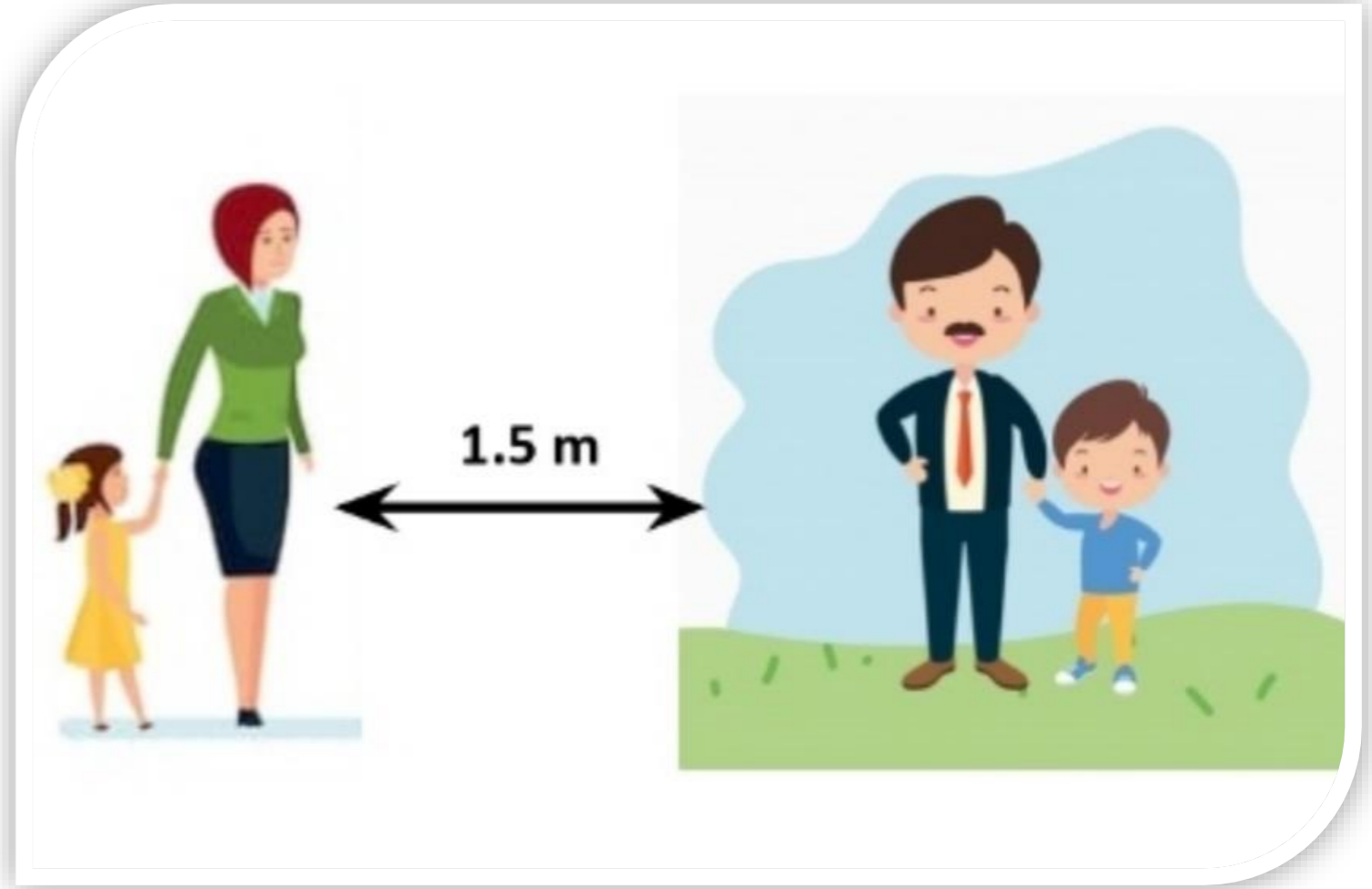


Sınav süresince rehber öğretmenlerimiz
Coronavirüs tedbirlerinin denetimi
kapsamında **velilerimize ve
öğrencilerimize yardımcı olmak** için bina
dışında görevli olacaklardır.





Sınav sonunda
öğrencilerimiz;
öğretmenlerinin
gözetiminde
velilerine teslim
edilecektir.





**BURDUR
İL MİLLÎ EĞİTİM
MÜDÜRLÜĞÜ**

Adres

Şeker Evler Mahallesi Topraklık Caddesi No 6 15100 BURDUR

Telefon

0 248 233 11 19

Fax

0 248 233 13 43

E-Posta

burdurmemb.gov.tr

Web

<http://burdur.meb.gov.tr>